

# ВВС

Горелки комбинированные



## Особенности

- Газовые горелки для работы на низких давлениях воздуха
- Розжиг с помощью встроенной пилотной горелки или прямой розжиг искрой
- Смеситель из нержавеющей стали или огнеупорной керамики
- Контроль пламени ионизационным электродом или УФ датчиком
- Версии с частичной или полной комплектацией воздушными и топливными трубопроводами
- Массивная стальная конструкция
- Возможность подогрева воздуха до 480°C

## Преимущества

- Широкий диапазон мощностей
- Надежность и безопасность конструкции
- Широкий диапазон коэффициента избытка воздуха
- Расходящийся горелочный камень, формирующий высокоскоростное пламя с высокоэффективной передачей тепла конвекцией
- Сходящийся горелочный камень, обеспечивающий розжиг от горячей топки



Газомазутные комбинированные горелки ВВС разработаны исключительно для длительного срока службы в печах и сушилах с импульсным и непрерывном режимах работы. ВВС хорошо подходят для работы в печах с небольшим разрежением. Диапазон мощностей горелок от 730 кВт до 29,3 МВт. Возможно исполнение с подогревом воздуха до 480°C. ВВС предназначены для работы на любых типах промышленного жидкого топлива, включая тяжелые сорта, и на всех видах промышленного горючего газа с использованием или без предварительного подогрева воздуха. В зависимости от того, какую форму пламени требуется создать, горелки применяются с расходящимся или сходящимся горелочным камнем.

# BBC

Горелки комбинированные



## Преимущества BBC

Различные варианты применений

Надежная безотказная работа

Широкий диапазон соотношений  
топливо/воздух

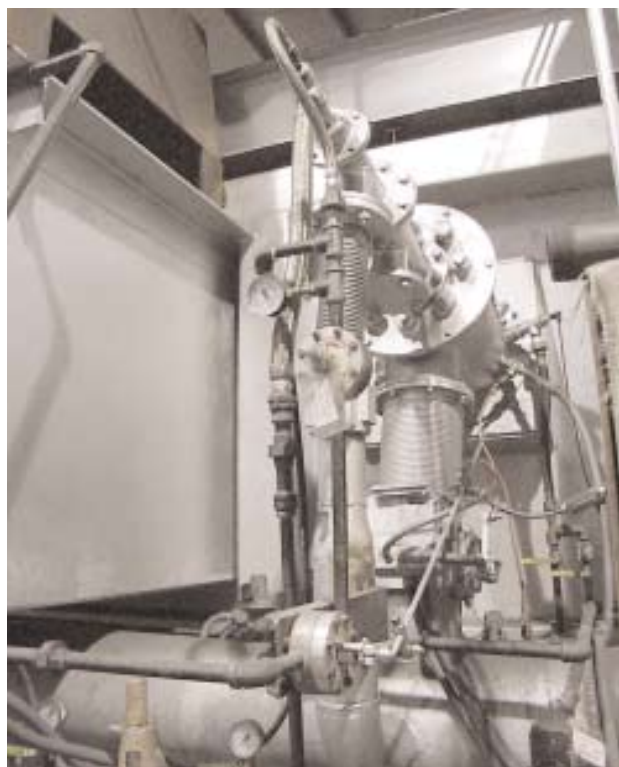
Расходящийся горелочный камень,  
обеспечивающий розжиг от горячей  
топки

Горелки BBC - горелки, предназначенные для работы на воздухе низкого давления в агрегатах с широким диапазоном применений в металлургии, обжиге керамики, сушильных печах, печах для сжигания мусора, воздухонагревателях и других высокотемпературных технологиях. Возможно исполнение со смесителем из нержавеющей стали или керамического огнеупора с температурами применения соответственно от 1090°C до 1540°C. Серии 1100 и 2100 могут работать на воздухе подогретом до 315°C, а серия 3100 - до 480°C.

BBC предназначены для работы на любых типах промышленного жидкого топлива, включая тяжелые сорта, и на всех видах очищенного промышленного горючего газа с высшей теплотой сгорания не менее 4700 Ккал/м<sup>3</sup>.

Диапазон мощностей от 730 кВт до 29,3 МВт. Форма пламени горелок является устойчивой во всем диапазоне регулирования мощности.

Коэффициент рабочего регулирования - приблизительно 8:1, более высокие диапазоны регулирования возможны при увеличении избытка воздуха.



Применение горелки BBC на алюминиевой печи при работе на холодном воздухе и тяжелом топливе.

Номинальное давление воздуха на горение 3,5 кПа. Номинальное давление газа на входе в горелку 1,7 кПа.

Горелка может поставляться с горелочным камнем для мягкой футеровки. В случае твердой футеровки поставляться либо горелочный камень, либо оправка для формирования камня по месту расположения горелочного порта. По вопросам установки горелочного камня в печь обращайтесь к Руководству по эксплуатации и представителю фирмы-производителя.

Розжиг горелки осуществляется от пилотной горелки, воспламенение которой происходит от электрической искры. Расходящийся горелочный камень позволяет осуществлять розжиг непосредственно от горячей топки.